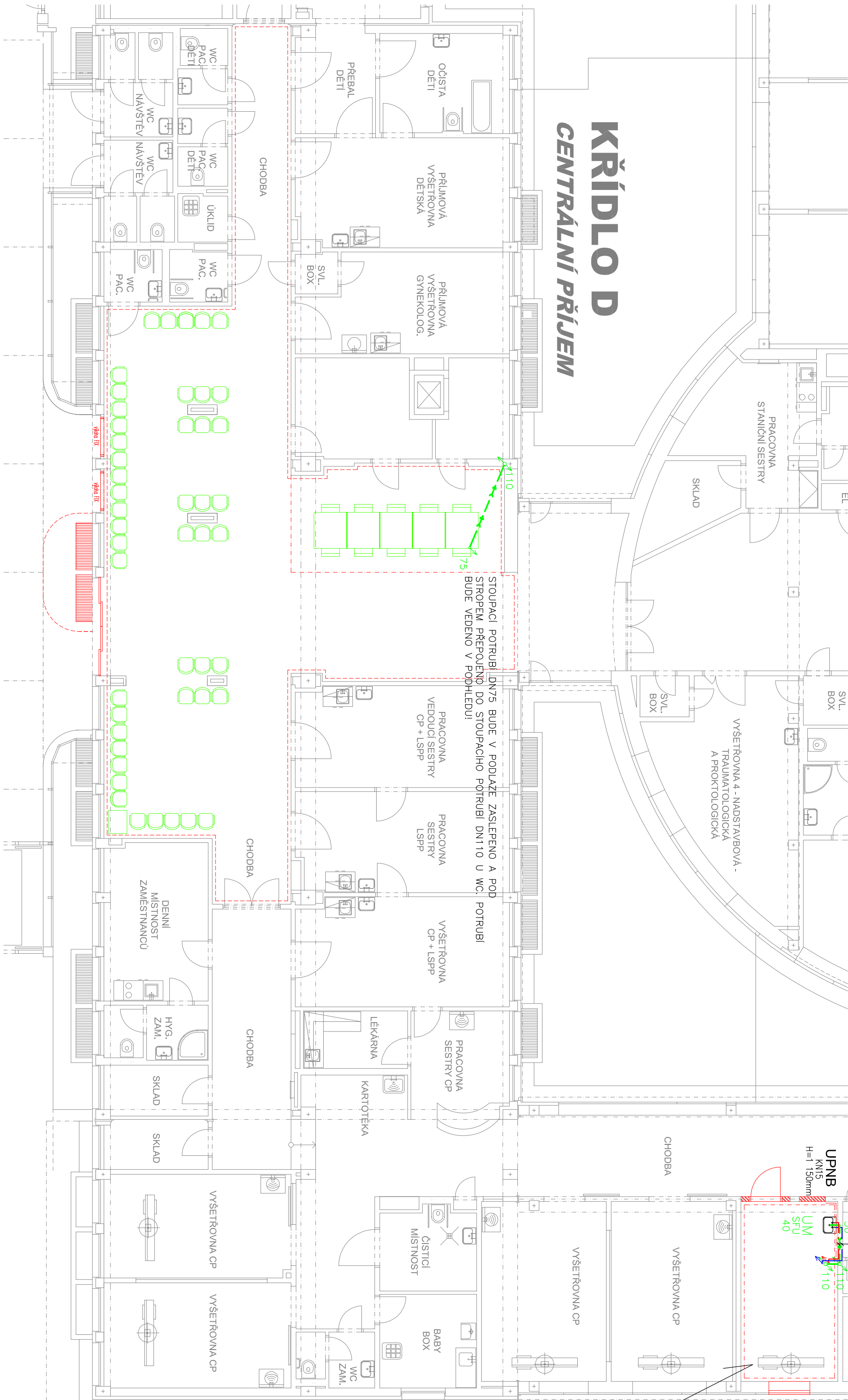
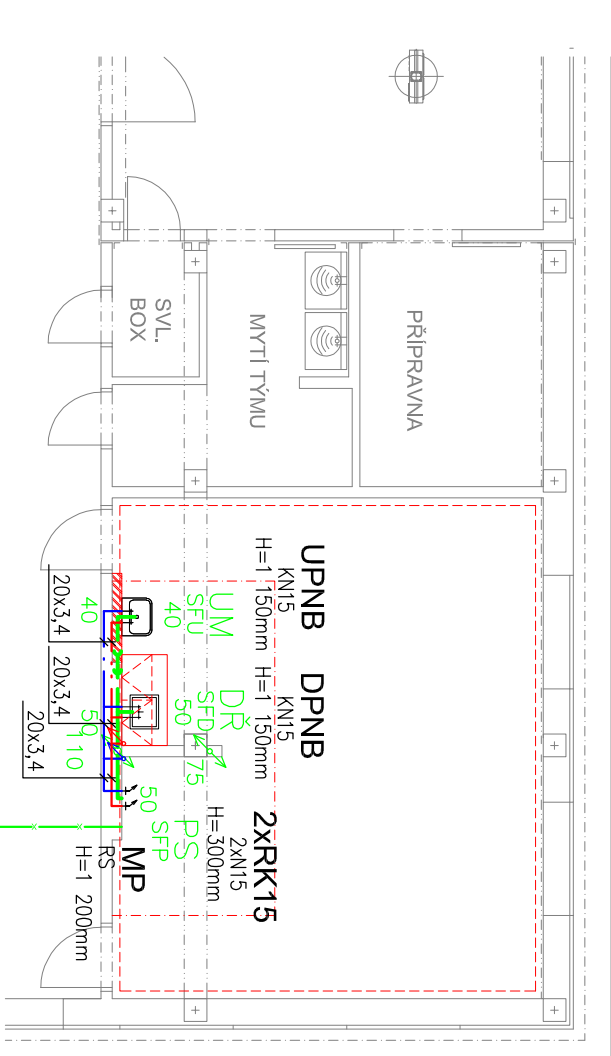


Výřez "A"

KŘÍDLO D  
CENTRÁLNÍ PŘÍJEM



Výřez "B"



STÁVAJÍCÍ PODSTROPNÍ ROZVOD MEDICINÁLNÍCH PLYNŮ – KYSLIK – O2 POTRUBÍ 18x1  
NOVÉ ZHOTOVENÉ PŘÍVOD MEDICINÁLNÍCH PLYNŮ – KYSLIK PRO ŘEŠENOU ČÁST. BUDE PROVEDENA ODOBČKA ZE STÁVAJÍCÍHO PODSTROPNÍHO ROZVODU A NOVÉ BUDE POUŽITO CU POTRUBÍ 18x1. NOVÁ ODOBČKA MEDICINÁLNÍHO PLYNU BUDE V MÍSTNOSTI VYBAVENA REGULAČNÍ A MĚŘICÍ SKŘÍŇÍ. SKŘÍŇKA S VYBAVENÍM BUDE SPECIFIKOVÁNA DODAVATELEM ZAŘÍZENÍ MEDICINÁLNÍCH PLYNŮ.

LEGENDA

- Stávající kanalizační potrubí
- Stávající potrubí teplé vody
- Stávající potrubí studené vody
- Stávající podstropní rozvod medicínálních plynů - kyslík
- Nové navržené plastové kanalizační potrubí - systém HT
- Nové navržené plastové potrubí teplé vody - PPR PN20
- Nové navržené plastové potrubí studené vody - PPR PN20
- Nový podstropní rozvod medicínálních plynů - kyslík

LEGENDA MATERIÁLŮ

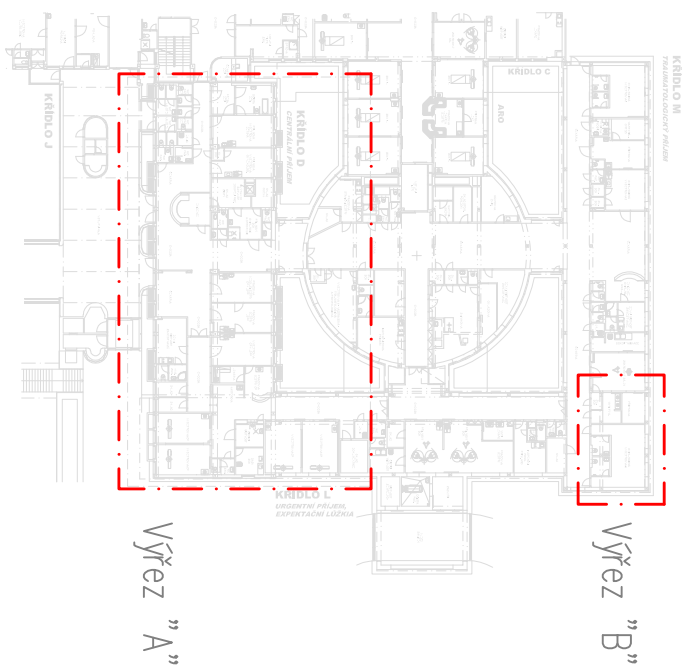
- Stávající konstrukce
- Nová konstrukce, Prtčka SDK tl.150 mm, ocel.koce 2x opatřít, PRf 12,5mm, izolace tloušťky 60 mm, EI 120

NOVÉ NAVRŽENÉ UMYVADLO BUDE NÁPOJENO NA STÁVAJÍCÍ POTRUBÍ, KTERÉ BUDE NUTNO V RÁMCI STAVEBNÍCH ÚPRAV PŘEPOLIT. V KONSTRUKCI PODLAHY BUDE VYSEKÁNA DRÁŽKA, KDE BUDE UMÍSTĚN KANALIZAČNÍ POTRUBÍ A TAKÉ PŘEDPOKLADANÉ POTRUBÍ SV A TV. DÁLĚ BUDE PROVEDENA DRÁŽKA V PŘÍČCE, KDE BUDE UMÍSTĚNA SYSLÁ ČÁST PŘEKLADANÉ STOUPAČKY KANALIZACE A POD STROPEM V PODHLEDU BUDE KANALIZAČNÍ POTRUBÍ OPĚT NÁPOJENO ZPĚT NA PLOVDNÍ POTRUBÍ VEDOUcí SKRZ STŘEŠNÍ KONSTRUKCI DO VENKOVNÍHO PROSTORU. NOVÉ UMYVADLO BUDE PŘÍPOJENO NA NOVÝ VÝVOD SPLAŠKOVÉ KANALIZACE PŘES NOVÉ INSTALOVANÝ UMYVADLOVÝ SIFON DN40. DÁLĚ BUDE VE ZDI POKRAČOVAT PLASTOVÉ POTRUBÍ DN50. PŘÍPOJENÍ NÁSTĚNNÉ PÁKOVÉ BATERIE BUDE PLASTOVÝM POTRUBÍM PPR PN20 20x3,4 S TEPELNOU NÁLEKOVOU IZOLACÍ TL.6mm PRO POTRUBÍ SV A TL.20mm PRO POTRUBÍ TV. NÁPOJENÍ BUDE PROVEDENO NA STÁVAJÍCÍ ROZVODY SV A TV PO DEMONTÁŽI PŘÍČEKY.

SOUČÁSTÍ VYŠETŘOVNÝ BUDE INSTALACE MEDICÁLNÍHO STROPNÍHO ZDVÍŽNÉHO MOSTU, KTERÝ BUDE NÁPOJEN NA STÁVAJÍCÍ PODSTROPNÍ ROZVODY VEDENÉ V MÍSTNOSTI. PŘESNÉ NÁPOJENÍ BUDE UPŘESNĚNO PO DODÁNÍ PŘESNÉ SPECIFIKACE VYBRANÉHO ZAŘÍZENÍ. JEJIKOŽ JSOU VŠECHNY POTŘEBNÉ PLYNY, VAKUUM A.T.D. VYVEDENY V SOUSEDNÍCH VYŠETŘOVNÁCH. PŘEDPOKLÁDÁ SE POUZE VYVEDENÍ ODOBČEK PRO NOVOU VYŠETŘOVNU S DROBNOU ÚPRAVOU PODSTROPNÍHO ROZVODU. POŽADOVANÉ VÝVODY BUDOU UPŘESNĚNY PŘED ZAPOČETÍM REALIZACE DÍLA NA ZÁKLADĚ PŘESNÉ SPECIFIKACE STROPNÍHO MOSTU.

- UM Umyvadlo bez otvoru pro baterii 50cm
- SFU Sifon umyvadlový DN 40
- UPNB Umyvadlová nástěnná páková baterie - rozteč upřesnit na stavbě!
- DŘ Nerezový dřez
- SFD Sifon dřezový DN 50
- DPNB Dřezová páková nástěnná baterie - rozteč upřesnit na stavbě!
- KN15 Kombinovaná PPR nástěnka pro nástěnnou baterii - nastavitelná roztečí
- H=1 150mm Výška vývodu pro zařizovací přednět - baterie, RK, RV
- RK15 Rohový kohout DN 15
- N15 Nástěnka PPR pro připojení rohových ventilů, kohoutů
- 40 DN plastového potrubí HT kanalizačního potrubí
- 20x3,4 Plastové potrubí PPR PN 20 - vnější průměr x tloušťka stěny
- MP Vývod medicínálního plynu - kyslík
- RS Rychlospojka pro medicínální plyn - kyslík

Púdorysné schéma



Projektant	Ing. Michal Krimša	Zob. projektant	Amun Pro s.r.o.
Investor	Nemocnice a poliklinika Havířov, příspěvková organizace, Dřelná 1332/24, Havířov, 73601 Havířov	Architekt	739 53, Třinec 1, 1332/24, Havířov, 73601 Havířov
Místo stavby	Dřelná 1332/24, Havířov - Město, 736 01, parc. č. 2221 k.ú. Havířov - Město	Formát	A2
Akce		Datum	07/2020
		Účel	OSP, DPS
		Č. zakázky	1113/20
Číslo	D.1.4.1 - Zařízení zdravotně technických instalací	Měřítko	1:100
Obsah výkresu	Púdorys - navrhovaný stav	Číslo paré	D.1.4.1.b - 102